

Dotyczy: ogłoszenia o szacowaniu wartości zamówienia na usługi polegające na opracowaniu dokumentacji projektowej robót budowlanych w Zakładzie Opiekuńczo-Lecznym oraz w Izbie Przyjęć w ZOZ w Chełmnie.

ZADANIE NR 2 - opracowanie dokumentacji projektowej robót budowlanych w Izbie Przyjęć

1. Przedmiot zamówienia należy wykonać zgodnie z:

1) Rozporządzeniem Ministra Zdrowia z dnia 26 marca 2019 r. w sprawie szczegółowych wymagań jakim powinny odpowiadać pomieszczenia i urządzenia podmiotu wykonującego działania lecznicze.

Izba przyjęć - zespół pomieszczeń, w którym:

- a) przyjmuje się do szpitala,
- b) wykonuje się doraźne zabiegi,
- c) udziela się doraźnej pomocy ambulatoryjnej

Remont i przebudowa pomieszczeń Izby Przyjęć z uwzględnieniem:

- 1) Podjazdu dla karetok i miejsca stacjonowania karetok
 - malowanie
 - wymiana zadaszenia dla stacjonujących karetok
 - wymiana drzwi wejściowych do szpitala
- 2) Punktu rejestracji pacjentów
 - przebudowa
 - wymiana nawierzchni podłogowej i ściennej
 - wymiana instalacji elektrycznej
- 3) Pomieszczenia zapewniające przeprowadzenie badań związanych z przyjęciem pacjenta do szpitala, w tym możliwość krótkotrwałej izolacji pacjenta
 - przebudowa
 - wymiana nawierzchni podłogowej i ściennej
 - wymiana instalacji elektrycznej
- 4) Pomieszczenia diagnostyczno-zabiegowego
 - przebudowa
 - wymiana drzwi, wymiana okien
 - wymiana nawierzchni podłogowej i ściennej
 - wymiana instalacji elektrycznej
 - wymiana instalacji hydraulicznej
 - wymiana armatury stanowiska mycia rąk
- 5) Pomieszczenia higieniczno-sanitarne wyposażonego dodatkowo w natrysk i wózek-wannę, przystosowane dla osób niepełnosprawnych, w tym poruszających się na wózkach inwalidzkich,
- 6) Pokoju socjalnego personelu
 - przebudowa
 - wymiana drzwi
 - wymiana nawierzchni podłogowej i ściennej
 - wymiana instalacji elektrycznej
- 7) Łazienki dla personelu
 - przebudowa
 - wymiana drzwi
 - wymiana nawierzchni podłogowej i ściennej
 - wymiana instalacji elektrycznej
 - wymiana instalacji hydraulicznej
 - wymiana armatury łazienkowej

8) Gabinetu lekarskiego

- przebudowa
- wymiana drzwi, wymiana okien
- wymiana nawierzchni podłogowej i ściennej
- wymiana instalacji elektrycznej

9) Gabinetu pielęgniarki oddziałowej

- przebudowa
- wymiana drzwi, wymiana okna
- wymiana nawierzchni podłogowej i ściennej
- wymiana instalacji elektrycznej

10) Pomieszczenia transportu sanitarnego/ ochrony szpitala

- przebudowa
- wymiana drzwi, wymiana okien
- wymiana nawierzchni podłogowej i ściennej
- wymiana instalacji elektrycznej

11) Pomieszczenia gospodarczego

- przebudowa
- wymiana drzwi
- wymiana nawierzchni podłogowej i ściennej
- wymiana instalacji hydraulicznej
- wymiana instalacji elektrycznej

12) Toalety dla pacjentów (korytarz)

- przebudowa
- wymiana drzwi
- wymiana nawierzchni podłogowej i ściennej
- wymiana instalacji elektrycznej
- wymiana instalacji hydraulicznej
- wymiana armatury łazienkowej

13) Korytarz

- malowanie
- wymiana nawierzchni podłogowej i ściennej
- przebudowa

Zdjęcia:

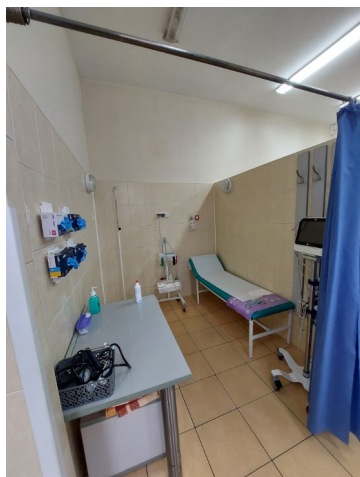
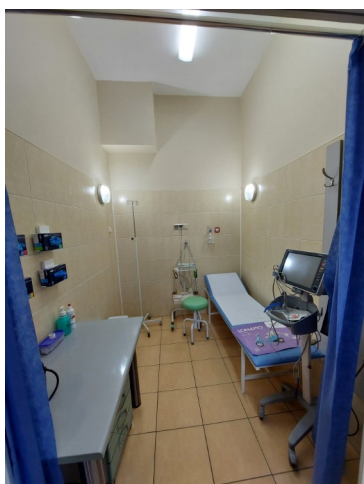
- Podjazd dla karetek i miejsca stacjonowania karetek



- Punkt rejestracji pacjentów



- Pomieszczenia zapewniające przeprowadzenie badań związanych z przyjęciem pacjenta do szpitala, w tym możliwość krótkotrwałej izolacji pacjenta



-Pomieszczenie diagnostyczno-zabiegowe



- Pomieszczenie higieniczno-sanitarne



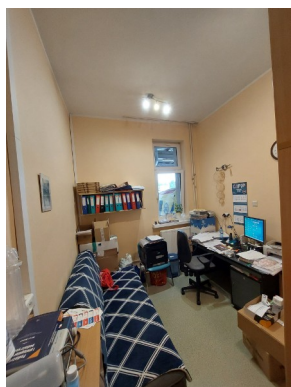
- Łazienka dla personelu



- Gabinet lekarski



- Gabinet pielęgniarki oddziałowej



- Pomieszczenie transportu sanitarnego/ ochrony szpitala



- Pomieszczenie gospodarcze



- Toaleta dla pacjentów (korytarz)



- Korytarz

